

KANALEINBAUGERÄT

(ohne eingebaute Kondensatpumpe)

FREE JOINT MULTI - MULTI SPLIT

FJM-Innengeräte (RS485)

Spezifische Merkmale

- ECO Digital Inverter | flüsterleise
- Superflach: Slim 199mm, MSP 260 mm hoch
- Externe statische Pressung von 0 bis 80 Pa (je nach Baugröße)
- Inklusive Kabel-Fernbedienung
- Luftansaug von hinten
- Kühlen | Heizen | Entfeuchten | Ventilieren
- 3 Ventilatorenstufen
- Auto-Restart
- CnT- und ON/OFF-Kontakt
- Antibakteriell beschichteter Wärmeaustauscher
- Inklusive antibakteriell beschichtetem Luftfilter



Samsung FJM Kanaleinbaugerät (RS485)

(ohne eingebaute Kondensatpumpe)

Flüsterleise | flache Bauweise (Slim nur 199mm, MSP nur 260mm hoch) | externe statische Pressung bis 80 Pa (je nach Baugröße) | Luftansaugung von hinten | Optional mit Kabel-Fernbedienung mit Echtzeit-, Tages- und Wochentimer sowie Raumtemperaturfühler | IR-Fernbedienung inkl. Empfänger ebenfalls optional möglich | Kühlen-Heizen-Entfeuchten und Lüften möglich | Auto-Restart | Antibakteriell beschichteter Wärmetauscher | Optional im Gerät eingebaute oder angebaute Kondensatwasserpumpe erhältlich



Modelname			Slim Kanaleinbaugerät	Slim Kanaleinbaugerät	MSP Kanaleinbaugerät
Artikel-Nummer			NJ026LHXEA	NJ035LHXEA	MH052FUEA
Spannungsversorgung			Ø, #, V, Hz	1, 2, 220-240, 50	1, 2, 220-240, 50
Nominalleistung	Kühlen	kW	2,6	3,5	5,2
	Heizen	kW	2,9	3,8	5,6
Leistungsaufnahme	Kühlen	W	80	80	170
	Heizen	W	80	80	170
Stromaufnahme	Kühlen	A	0,4	0,4	1,04
	Heizen	A	0,4	0,4	1,04
Luftmenge	Max./Med./Min.	m3/h	516/456/396	588/528/468	978/900/810
Externe statische Pressung	Min./Med./Max.	Pa	0 / 19,6 / 39,2	0 / 19,6 / 39,2	0 / 39,2 / 58,8
Flüssigkeitsleitung	Ø, mm		6,35	6,35	6,35
	Ø, Zoll		1/4"	1/4"	1/4"
Gasleistung	Ø, mm		9,52	9,52	12,7
	Ø, Zoll		3/8"	3/8"	1/2"
Kondensatleitung	Ø, Außen/Innen	mm	VP25 (OD 32, ID 25)	VP25 (OD 32, ID 25)	VP25 (OD 32, ID 25)
Kältemittel	Type		R410A	R410A	R410A
Schalldruck	Max./Med./Min.	dB(A)	30 / 28 / 25	32 / 30 / 27	42 / 41 / 39
Schallleistung	Kühlen	dB(A)	53	53	59
Gewicht		kg	23,4	23,5	28,3
Abmessungen (BxHxT)		mm	900 x 199 x 600	900 x 199 x 600	900 x 260 x 480
Kondensatpumpe (optional)	Model		MDP-E075SEE3	MDP-E075SEE3	MDP-M075SGU3
	Förderhöhe/Liter	mm / l/h	750 / 24	750 / 24	750 / 24
Staubfilter		inkl.	x	x	x

Type	Bezeichnung	Förderhöhe / -menge
Zubehör für FJM Kanaleinbaugeräte, RS485		
MDP-E075SEE3	Kondensatpumpe extern (für 2,6 - 3,5kW)	750 mm / 24 l/h
MDP-M075SGU3	Kondensatpumpe extern (für 5,2kW)	750 mm / 24 l/h
MWR-WE13	Kabelfernbedienung Premium (inkl. Wochentimer)	
MWR-SH00	Kabelfernbedienung Simple - Hotelfernbedienung	
AR-EH03E	Infrarotfernbedienung	
MRK-A00	Infrarotempfänger für Kanaleinbaugeräte	
MRW-10A	Kabelsatz für Infrarotempfänger (10m)	
MIM-B14	Modul für extern Ein/Aus und Betriebs- und Störmeldung	
MIM-H03	Externes WiFi Modul (bis max. 5 Innengeräte)	
DB61-06087A	Halterung für Infrarotfernbedienung	

Technische Rahmenbedingungen:

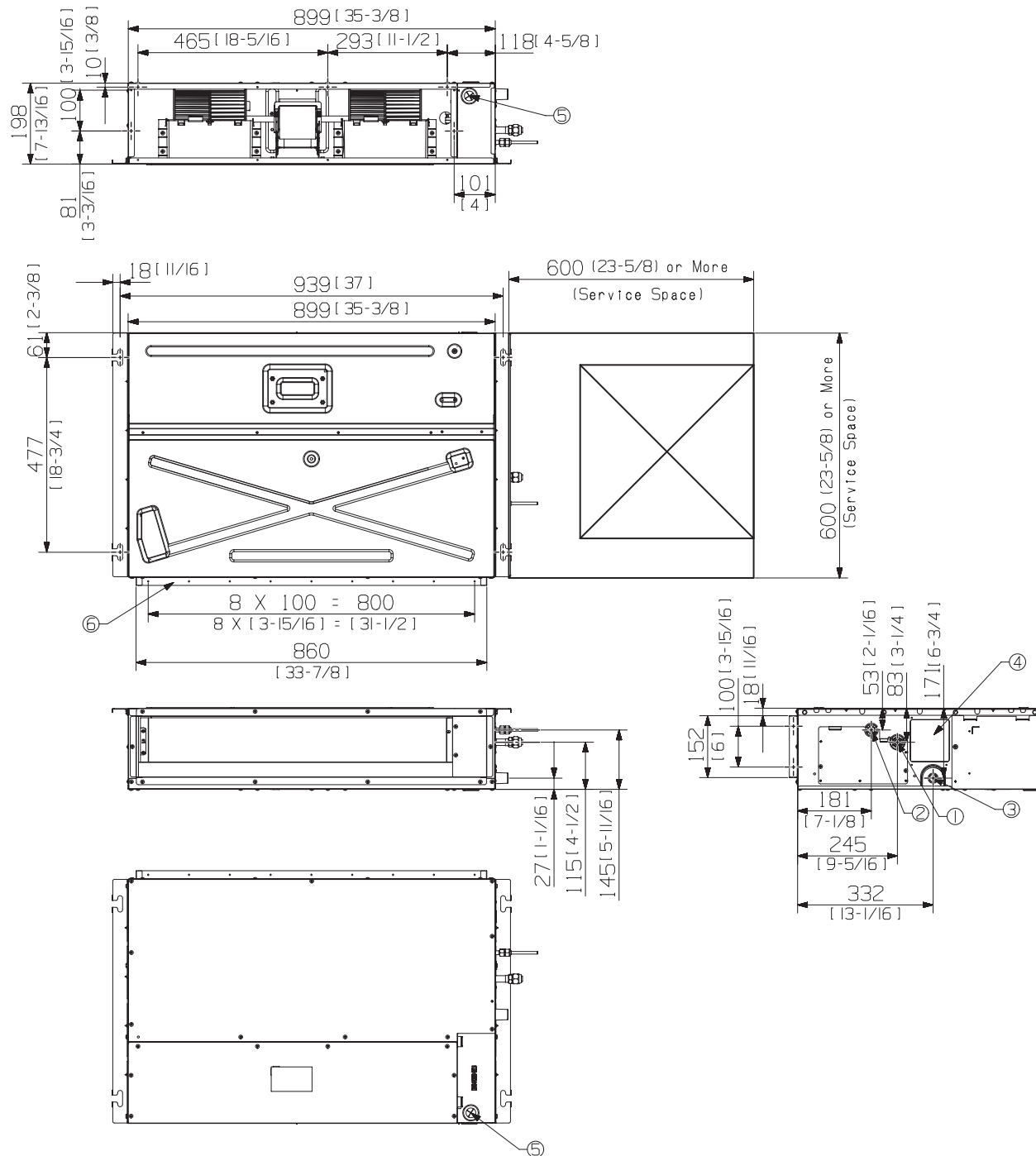
- Wiederanlauf nach Stromausfall
- Leistungsgeregelt
- Nenn-Kühlleistung bei Raumtemperatur 27°C, Außentemperatur 35°C
- Nenn-Heizleistung bei Raumtemperatur 20°C, Außentemperatur 7°C
- Schalldruck Innengerät gemessen im schalltoten Raum in 1m Abstand mit 0,3 Sec. Nachhallzeit
- Absicherung träge – gemäß den örtlichen Vorschriften



Dimensional Drawings

LSP Slim Duct

NJ***LHXEA



Pos.	Name	Description
1	Gas pipe connection	Φ9.52(3/8)
2	Liquid pipe connection	Φ6.35 (1/4)
3	Drain pipe connection	VP-25 (OD 32, ID 25)
4	Knockout hole for drain pump	Option kit
5	Conduit for power supply & communication wiring	-
6	Air outlet duct flange	-